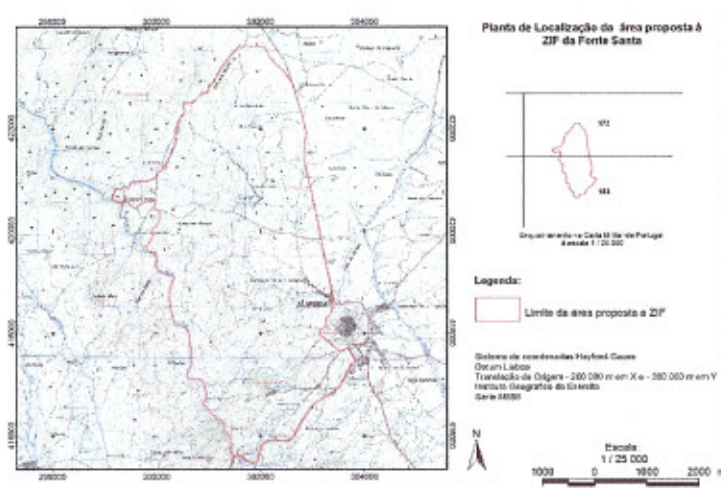


# EDITAL

## Consulta Prévia para a Constituição da Zona de Intervenção Florestal da Fonte Santa (ZIF da Fonte Santa)

O Núcleo Fundador da Zona de Intervenção Florestal (ZIF) da Fonte Santa, nos termos do Decreto-Lei n.º 127/2005, de 5 de Agosto, com as alterações que lhe foram introduzidas pelo Decreto-Lei n.º 15/2009, de 14 de Janeiro, torna público a realização de uma reunião de **Consulta Prévia** do processo de constituição da ZIF, no **dia 4 de Novembro de 2010, pelas 18 horas no Auditório Municipal de Almeida.**

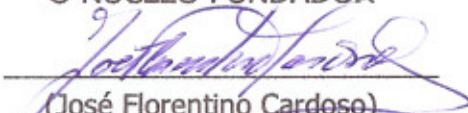


As Zonas de Intervenção Florestal (ZIF) são áreas constituídas por espaços florestais, geridas por uma única entidade eleita pelos proprietários com a finalidade de garantir uma adequada e eficiente gestão dos espaços florestais, tornando-o mais resiliente aos incêndios florestais.

Por ser verdade se publica o presente Edital e outros de igual teor vão ser afixados nos lugares de costume.

Almeida, 11 de Outubro de 2010

O NÚCLEO FUNDADOR

  
(José Florentino Cardoso)